

# 嵌入式4G路由器模组

型号：LBT-T300

版本号：M400-C1-CN-4GA-W4-TTL

## 产品简介：

多功能 4G 工业路由器 M400-C 模组，是一款支持 3 口以太网、WIFI 局域网（802.11 b/g/n）通信、串口 DTU、广域网 4G 无线通信功能的模组，实现无线局域网和无线广域网的无缝连接，为用户提供高速、安全、可靠的移动宽带服务。可以固定摄像头通过 4G 网络传输图像，为各种需要联网的设备提供稳定可靠的网络通道，采用以太网口、TTL 串口、WIFI 为客户的应用提供简单易用的多种网络接入方式，最大程度简化了网络开发需求。

支持WEB配置方式，管理方便简单。

国家	4G/5G网络方案	无线网络	卡槽数量	串口协议	定制内容
CN=中国 EU=欧版 NA=北美版 GL=全球版 SA=南美版 JP=日本版 AU=澳版	A=国产 Q=高通 V=4G专网 R=Redcap H=海思	W0=无WiFi W4=WiFi4 W5=WiFi5 W6=WiFi6	S1=单卡 S2=双卡	RS232 RS485 TTL	DO POE GPS ESIM

例：M400-C1-CN-4GA-W4-S1-TTL;版本号M400-C1，中国4G国产方案，单频WiFi4，单卡，协议TTL，无定制  
注：部分版本无法定制以上部分内容。

## ○ 硬件参数

产品尺寸	38.0*43.5*7.5mm(L×W×H)(不含天线接口)
工作频段	2412-2484MHz
电源	直流供电: 6-25V/3A
GPS	可定制GNSS定位模块, 支持RTK技术, 支持多种卫星系统 (GPS、GLONASS、北斗、WAAS、EGNOS、MSAS、GAGAN) 混合引擎
对外接口 防护等级	复位键: 1个 指示灯: 5个 天线接口: 1-5个(选配) SIM卡槽: 1个 端子供电接口: 1个 TTL接口: 1个 LAN口: 3个(LAN1为WAN/LAN自适应)
指示灯	WiFi灯、4G指示灯、WAN灯、LAN1-LAN2
天线	IPEX1代母座
存储内存	存储:16MB, 内存:64MB
功耗 (电流)	4G:小于 400mA
工作环境	工作温度: -20 ~ +70°C 存储温度: -40 ~ +80°C

## ○ 可选频段

4G频段	CN(国内-默认): FDD-LTE B1/3/5/8 TDD-LTE B38/39/40/41 EU(欧洲): FDD-LTE B1/3/5/7/8/20 TDD-LTE B38/39/40/41 AU(澳大利亚):FDD-LTE B1/3/5/7/8/20/28 TDD-LTE B38/40/41 NA(北美): FDD-LTE B2/3/4/5/7/8/12/13/17/25/26/66 TDD-LTE B41 SA(南美): FDD-LTE B2/4/5/7/8/28 TDD-LTE B40 J(日本): FDD-LTE B1/3/8/18/19/26 TDD-LTE 41 GL(全球): FDD-LTE B1/2/3/4/5/7/8/17/20/28 TDD-LTE B38/39/40/41
------	---

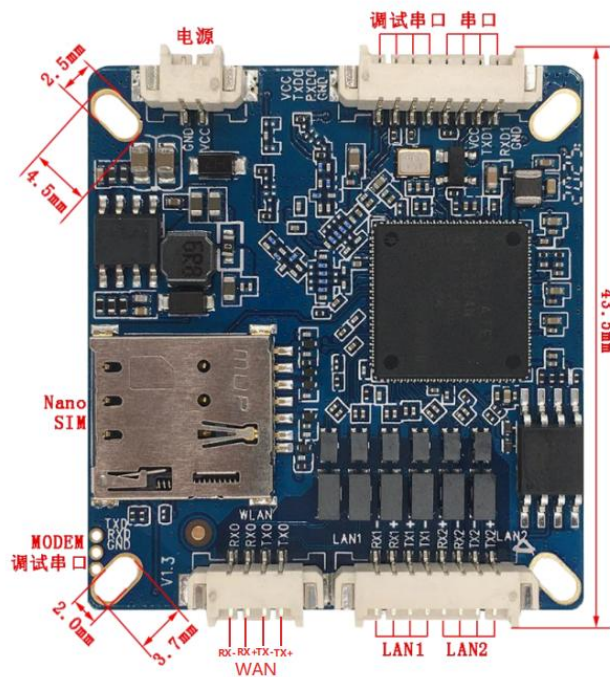
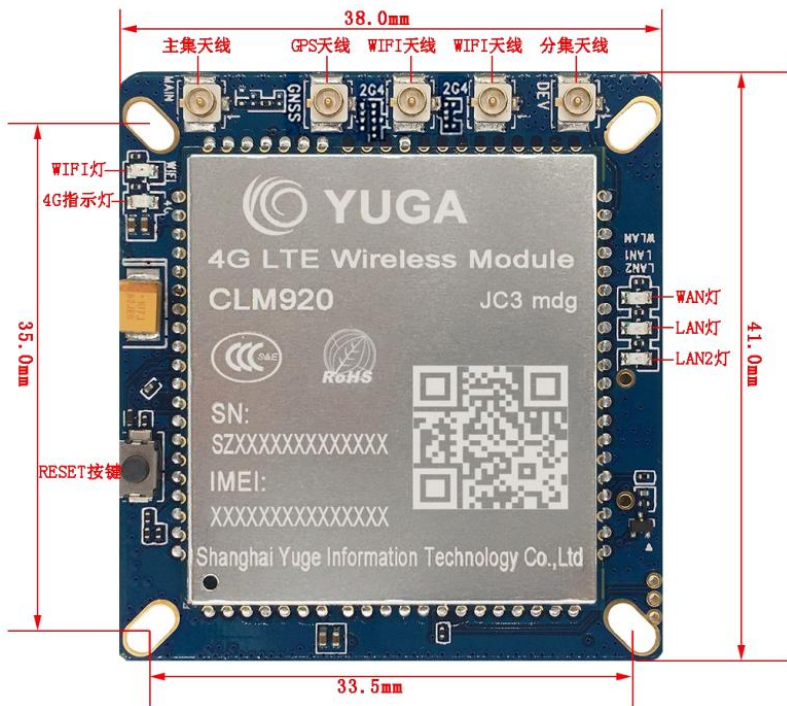
## ○ 功能数据

基础功能	4G上网协议: 4G拨号上网 DHCP/StaticIP 所支持用户数量: 有线: 253 无线: 20 网络功能: NAT、DNAT、DMZ、端口转发 软硬件看门狗防死机设计, 路由器断网后, 自动断电重启, 保证设备稳定可靠运行
LTE速率	FDD-LTE: 150M DL / 50M UL Cat4 TDD-LTE: 130M DL / 35M UL Cat4
WLAN 安全协议	OpenSystem、WPA-PSK、WPA2-PSK、 WPAPSKWPA2PSK(即WPA-PSK和WPA2-PSK混合模式)、WPA1WPA2(即WPA和WPA2混合模式)
WiFi 传输速率/数据	传输速率: 300Mbps(MAX)(理论最大值) WiFi数据: 802.11n:-68dBm at 300 Mbps HT20 MCS7: +14dBm(±2dB) 802.11b:-86dBm at 11 Mbps CCK: +14dBm(±2dB) 802.11g:-73dBm at 54 Mbps OFDM: +14dBm(±2dB)
认证	CE、FCC、CCC
系统服务	端口触发、串口服务、防火墙、MAC过滤、访问控制、端口阻挡、区域设置、恢复出厂设置、NTP服务器设置、备份系统信息、软件升级/远程管理
操作系统 浏览器要求	系统:Windows XP/VISTA、Linux 2.6、Windows 7及以上、MAC OS: 10.3.7及以上 浏览器:IE:6.0及以上、Safari:1.2.4及以上、Firefox:2.0.0.8及以上

## ○ 产品包装尺寸/重量

产品重量(g)	24g
产品尺寸(mm)	38.0*43.5*7.5mm
包装尺寸(cm)	14*16cm(气泡袋)
产品包装重量(kg)	0.5kg
外箱尺寸(cm)	71.3*44.3*26.8cm
装箱重量估值(kg)	17kg

## ○ 接口以及定位孔说明



## ○ 标准配件



电源适配器\*1



2米吸盘天线-WiFi



2米吸盘天线-4G  
(可选配机柜天线, 胶棒天线等)



SIM卡\*1



合格证\*1