



嵌入式4G路由器模组

型号：LBT-T300

版本号：M500-CN-4GA-W4-RS485

产品简介：

该模块是基于EUHT-5G技术，NL6683平台，开发的5G专网无线通讯模块，尺寸 51x38x8.5mm，重约 15 克。模块设计了丰富的外围接口和强大的软件支撑平台，具备友好的二次开发软硬件平台，可以支持多种外围设备，支持标准的 AT 指令集，满足用户丰富的业务功能需求。

国家	4G/5G网络方案	无线网络	卡槽数量	串口协议	定制内容
CN=中国 EU=欧版 NA=北美版 GL=全球版 SA=南美版 JP=日本版 AU=澳版	A=国产 Q=高通 V=4G专网 R=Redcap H=海思	W0=无WiFi W4=WiFi4 W5=WiFi5 W6=WiFi6	S1=单卡 S2=双卡	RS232 RS485 TTL	DO POE GPS ESIM
例：M500-CN-4GA-W4-S1-RS485;版本号M500，中国4G国产方案，单频WiFi4，单卡，协议RS485，无定制 注：部分版本无法定制以上部分内容。					

○ 硬件参数

产品尺寸	51*38*10.5mm(L×W×H)(固定孔安装)
对外接口/防护等级	RS232/485接口: 1个(需定制)(2.0mm 4PIN连接器) LAN口: 2个(LAN1为WAN/LAN自适应) 复位键: 1个 端子供电接口: 1个 指示灯: 3个 天线接口: 1-3个(选配)
电源	直流供电: 9-24V/0.5A
指示灯	pwr、sys
天线	IPEX一代母头
认证	CE、FCC、CCC
存储内存	存储:8MB, 内存:64MB
功耗 (电流)	小于 3W
工作环境	工作温度: -30 ~ +70°C 存储温度: -40 ~ +85°C 湿度: 5 ~ 95% (非冷凝)

○ 功能数据

基础功能	4G上网协议: 4G拨号上网 DHCP/Static IP/PPPoE 所支持用户数量: 有线: 253, 无线: 30 VPN协议: PPTP Client, L2TP Client (仅专网版本支持) WiFi协议: IEEE802.11b/g/n 端口协议: NAT、DNAT、DMZ、端口转发 动态DNS: 支持花生壳、88IP和dyndns域名服务商
工作频段	2400-2483.5MHz
WiFi 传输速率/数据	传输速率: 300Mbps(MAX)(理论最大值) WiFi数据: 802.11n:-66dBm at 300Mbps HT40MCS7:+15.5 dBm 802.11b:-86dBm at 11Mbps CCK:+18 dBm 802.11g:-73dBm at 54Mbps OFDM:+15.5 dBm
WLAN 安全协议	OpenSystem、WPA-PSK、WPA2-PSK、WPAPSKWPA2PSK、WPA1WPA2
系统服务	虚拟服务器、端口触发、串口服务、防火墙、MAC过滤、访问控制、端口阻挡、区域设置、恢复出厂设置、NTP服务器设置、备份系统信息、软件升级/远程管理
操作系统及 浏览器要求	系统:Windows XP/VISTA Linux 2.6 Windows 7 及以上 MAC OS : 10.3.7及以上 浏览器:IE:6.0及以上 Safari:1.2.4及以上 Firefox:2.0.0.8及以上

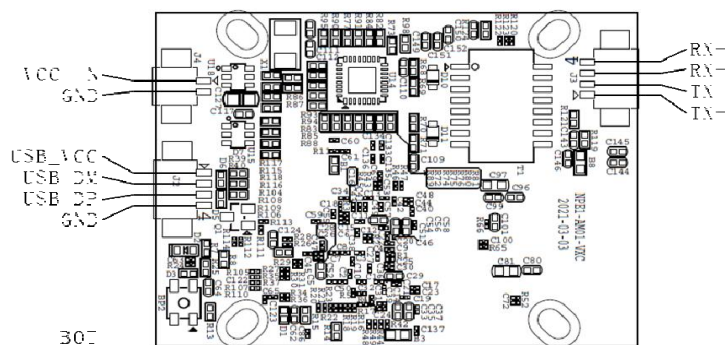
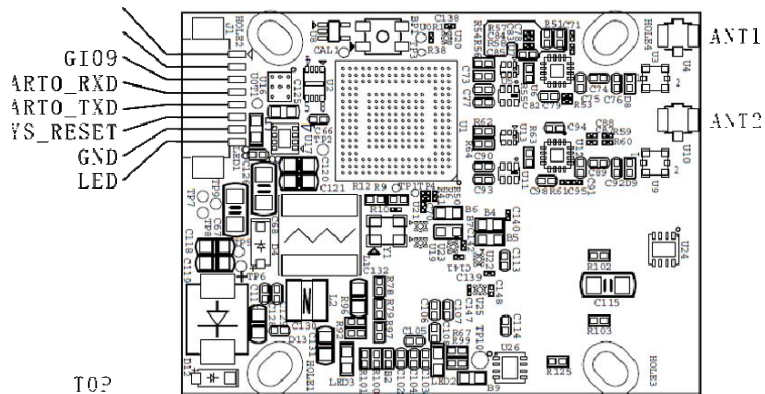
○ 产品包装尺寸/重量

产品重量(g)	5.2g
产品尺寸(mm)	51*38*10.5mm
包装尺寸(cm)	14*16cm(气泡袋)
产品包装重量(kg)	0.5kg
外箱尺寸(cm)	71.3*44.3*26.8cm
装箱重量估值(kg)	17kg

○ 接口说明

A面

B面



○ 外壳定位孔示意图

