

# 嵌入式4G/5G路由器模组

型号：LBT-T300

版本号：M400-E-CN-5GA-W0-RS485&RS232

## 产品简介：

多功能5G工业路由器模组，是一款支持 2口千兆以太网，双串口、广域网 5G 无线通信功能的模组，模组固件加载了广域网通信、VPN 隧道等功能，为用户提供高速、安全、可靠的移动宽带服务。该模组同时支持移动、联通、移动和电信 5G接入。

5G工业路由器模组可以固定摄像头通过5G网络传输图像，为各种需要联网的设备提供稳定可靠的网络通道，采用以太网、RS232口/RS485口为客户的应用提供简单易用的多种网络接入方式，最大程度简化了网络开发需求支持WEB配置方式，管理方便简单，支持远程云端控制。

国家	4G/5G网络方案	无线网络	卡槽数量	串口协议	定制内容
CN=中国 EU=欧版 NA=北美版 GL=全球版 SA=南美版 JP=日本版 AU=澳版	A=国产 Q=高通 V=4G专网 R=Redcap H=海思	W0=无WiFi W4=WiFi4 W5=WiFi5 W6=WiFi6	S1=单卡 S2=双卡	RS232 RS485 TTL	DO POE GPS ESIM
例:M400-E-CN-5GA-W0-S1-RS485&RS232;版本号M400-E,中国5G国产方案,无WiFi,单卡,协议RS485&RS232,无定制 注：部分版本无法定制以上部分内容。					

## ○ 硬件参数

产品尺寸	74.09*41.92*9.45mm(L×W×H)(固定孔安装)
对外接口/防护等级	RS232/485接口: 2个(2.0mm 4PIN连接器) LAN口: 2个(LAN1为WAN/LAN自适应) 复位键: 1个 端子供电接口: 1个 指示灯: 4个 天线接口: 1-3个(选配) SIM卡槽: 1个
电源	直流供电: 12V/2A
指示灯	LINK、SYS、ETH0-1
天线	IPEX4代母座
认证	CE、FCC、CCC
存储内存	存储:16MB, 内存:128MB
功耗(电流)	小于 400mA
工作环境	工作温度: -30 ~ +70°C 存储温度: -40 ~ +85°C 湿度: 5 ~ 95% (非冷凝)

## ○ 可选频段

4G频段	CN(国内-默认): FDD-LTE B1/3/5/8 TDD-LTE B38/39/40/41 EU(欧洲): FDD-LTE B1/3/5/7/8/20 TDD-LTE B38/39/40/41 AU(澳大利亚):FDD-LTE B1/3/5/7/8/20/28 TDD-LTE B38/40/41
5G频段(选配)	GN(高通): 5G Sub-6: n1/28/41/77/78/79 LTE FDD: B1/2/3/5/7/8 LTE TDD: B34/39/40/41 GN(展锐): 5G Sub-6: n1/28/41/78/79 LTE FDD: B1/2/3/5/7/8 LTE TDD: B34/38/39/40/41

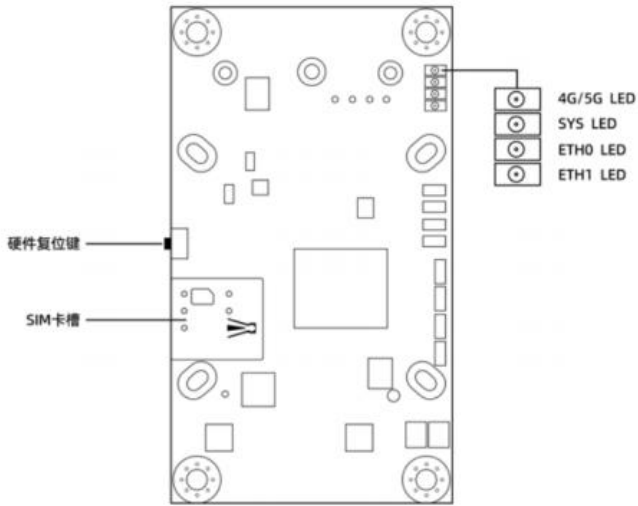
## ○ 功能数据

基础功能	4G上网协议: 4G拨号上网 DHCP/Static IP/PPPoE 所支持用户数量: 有线: 253 VPN协议: PPTP Client, L2TP Client (仅专网版本支持) 网络功能: NAT、DNAT、DMZ、端口转发 动态DNS: 支持花生壳、88IP和dyndns域名服务商
系统服务	虚拟服务器、端口触发、串口服务、防火墙、MAC过滤、访问控制、端口阻挡、区域设置、恢复出厂设置、NTP服务器设置、备份系统信息、软件升级/远程管理
操作系统及浏览器要求	系统:Windows XP/VISTA Linux 2.6 Windows 7及以上 MAC OS : 10.3.7及以上 浏览器:IE:6.0及以上 Safari:1.2.4及以上 Firefox:2.0.0.8及以上

## ○ 产品包装尺寸/重量

产品重量(g)	24g
产品尺寸(mm)	74.09*41.92*9.45mm
包装尺寸(cm)	14*16cm(气泡袋)
产品包装重量(kg)	0.5kg
外箱尺寸(cm)	71.3*44.3*26.8cm
装箱重量估值(kg)	17kg

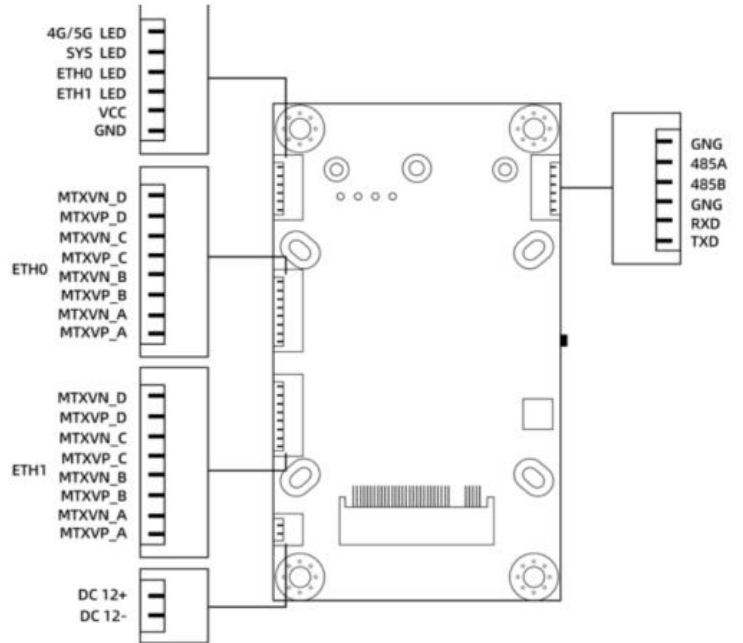
## A面



A: 连接器 J14

引脚序号	信号名称	信号功能
1	4G/5G	4G/5G 状态指示
2	SYS	设备运行状态指示
3	ETH0	网络连接端口
4	ETH1	网络连接端口
5	VCC	电源正极
6	GND	电源负极

## B面



B: 连接器 J3 数据串口【232/485】

引脚序号	信号名称	信号功能
1	GND	接地
2	RS485A	差分信号 RS485A
3	RS485B	差分信号 RS485B
4	GND	接地
5	RS232-RXD	串口输入 RS232
6	RS232-TXD	串口输出 RS232

C: 连接器 J7 以太网连接 WAN/LAN

引脚序号	信号名称	信号功能
1	MTXVN_D	以太网差分线-
2	MTXVP_D	以太网差分线+
3	MTXVN_C	以太网差分线-
4	MTXVP_C	以太网差分线+
5	MTXVN_B	以太网差分线-
6	MTXVP_B	以太网差分线+
7	MTXVN_A	以太网差分线-
8	MTXVP_A	以太网差分线+

D: 连接器 J5 以太网连接 LAN

引脚序号	信号名称	信号功能
1	MTXVN_D	以太网差分线-
2	MTXVP_D	以太网差分线+
3	MTXVN_C	以太网差分线-
4	MTXVP_C	以太网差分线+
5	MTXVN_B	以太网差分线-
6	MTXVP_B	以太网差分线+
7	MTXVN_A	以太网差分线-
8	MTXVP_A	以太网差分线+

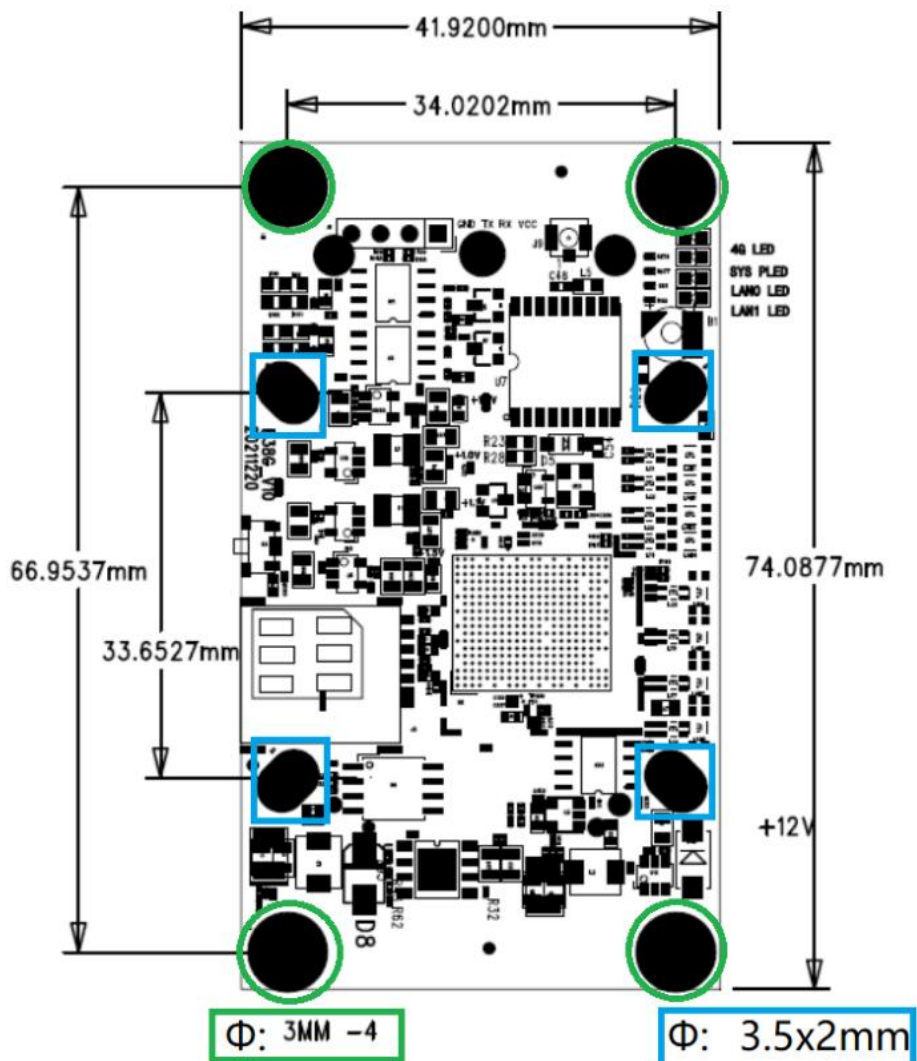
E: 连接器 J6 电源输入

引脚序号	信号名称	信号功能
1	VCC	DC6-12V +
2	GND	DC6-12V -

F: 连接器 J1 Debug 串口

引脚序号	信号名称	信号功能
1	VCC	电源
2	RXD0	接收 TTL
3	TXD0	发送 TTL
4	GND	接地

## ○ 外壳定位孔示意图



## ○ 标准配件



电源适配器\*1



2米吸盘天线-WiFi



2米吸盘天线-4G  
(可选配机柜天线, 胶棒天线等)



SIM卡\*1



合格证\*1