

**嵌入式4G路由器模组
LBT-T300-M400-C3**

用户手册

1. 简介

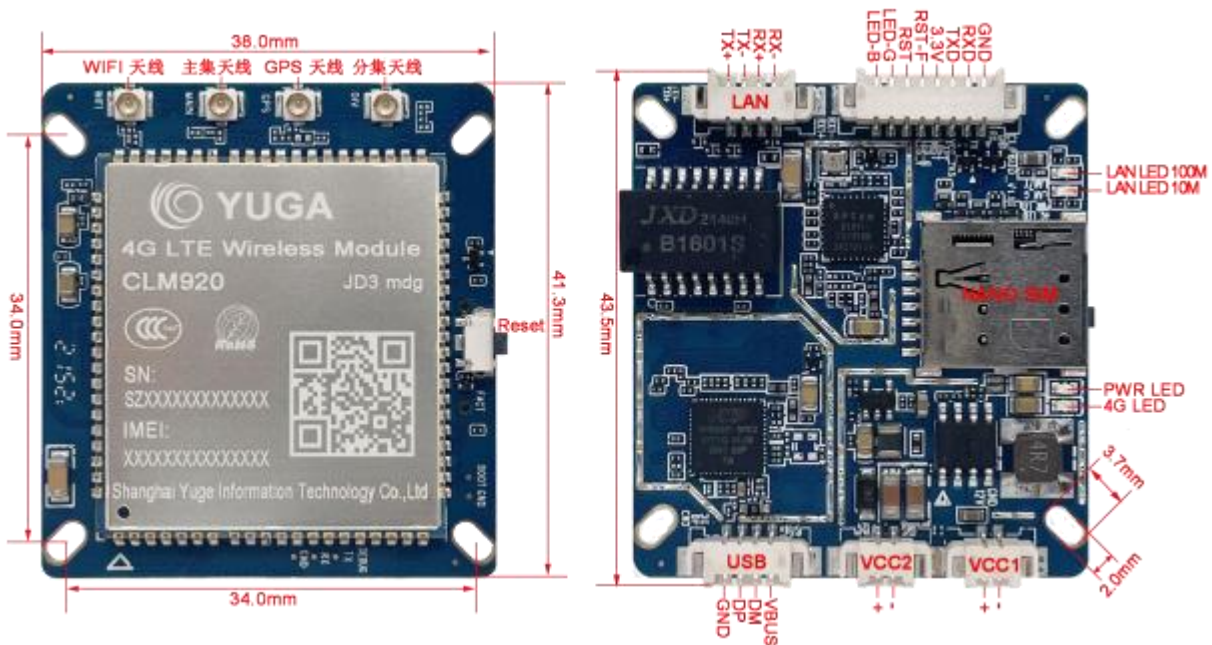
LBT-T300-M400-C3是一款搭载 ASR 平台4G 无线通信模组的 4G 路由终端设备。支持 LAN 网

口，支持 2.4G WIFI，支持 GPS，支持 USB2.0 等功能。

设备提供 Wi-Fi AP 功能。Wi-Fi SSID 默认名称为 4G_AP_XXXX (XXXX 为 WiFi MAC 地址的后 4 位)，默认密码为 12345678

设备默认地址为 192.168.1.1，登录 <http://192.168.1.1> WEBUI 管理页面，可以进行各种设置，初始登录账号密码为 admin:admin。

以下为设备图：



备注：

1. DC 电源电压范围6V 到 25V，推荐使用配套电源适配器。
2. 支持恢复出厂设置按键。
3. 使用WEBUI 管理功能之前请先清除浏览器的浏览记录。

2. WEBUI 管理系统

设备默认设置即可工作，也可以通过 WEBUI 管理页面修改各项默认设置。WEBUI 管理页面支持 Internet Explorer 11 及更高版本，Firefox，Chrome，Safari 等主流浏览器。

2.1 基本功能介绍

用户在浏览器输入“192.168.1.1”登录后的界面

第一次登录可以选择快速设置依次设置路由基本功能，或者跳过直接进入页面



进入页面可以查看设备的基本信息和状态



2.2 网络模式和连接状态

可设置网络模式、PIN 码管理、流量统计和流量限制等

The screenshot shows the 'Internet Connection' settings page. The left sidebar contains a menu with options: 'Internet Connection', 'Traffic Statistics', 'PIN Management', 'Manual Selection', 'MEP Settings', and 'USSD'. The main content area is titled 'Internet Connection' and includes the following settings:

- 因特网连接类型:** 开启
- 版本切换:** WCDMA
- 工作网络模式:** 4G/3G/2G多模
- 优选工作模式:** 4G优先
- 优选的LTE类型:** TD-LTE优先
- 连接模式:** 自动 漫游状态下禁止自动拨号
- 最大传输单元 (MTU):** 1250 (1000-1500)

2.3 家庭网络

此页面可配置设备的网关地址以及连接此设备的 IP 地址和连接设备的数量，可限制 WiFi 设备的连接等

The screenshot shows the 'DHCP Settings' page. The left sidebar contains a menu with options: 'DHCP Settings', 'Connected Devices', 'Logs', 'User Firewall Rules', 'Port Filtering', and 'Port Mapping'. The main content area is titled 'DHCP Settings' and includes the following settings:

- DHCP范围:** 192.168.1.1
- 设备局域网的IP地址:** 192.168.1.1
- DHCP服务器:** 启用 禁用
- DHCP起始地址:** 192.168.1.100
- DHCP结束地址:** 192.168.1.200
- DHCP持续时间:** 66400 (秒)
- DNS 配置开关:** 关闭
- DNS1 IP 地址:** [Empty field]
- DNS2 IP 地址:** [Empty field]
- 重定向功能:** 开启 关闭

At the bottom right, there is a button labeled '增加静态IP'.

2.4 无线设置

可设置 WiFi 名称和密码、隐藏 WiFi、加密类型和最大同时连接数量等

面板接口区 因特网 家庭网络 电话本 短信 无线 路由器

无线设置

无线安全设置

无线MAC过滤

无线设置

状态:
 启用 禁用

802.11模式:
802.11n(b/g 兼容)

信道带宽:
20 MHz

主信道:
自动

Band40 ACS 切换
 启用 禁用

最大同时连接数:
8

Beacon Period设置
100 (毫秒(50-4000))

DTIM Interval设置
1 (1-100)

快速设置 | 帮助 | 退出

面板接口区 因特网 家庭网络 电话本 短信 无线 路由器

无线设置

无线安全设置

无线MAC过滤

无线安全设置

网络名字(SSID):
4G_AP_C46B

网络状态:
 可见的 不可见的

无线安全:
WPA2加密

添加WPS客户端

密码:

显示密码

WPA密码:
AES (强)

保存

版权 (C) 2017-2021. 版权所有 CLP600 v2.6.0

2.5 路由器管理

可更改用户密码、恢复出厂设置、重启设备等操作



2.6 常见故障和分析

故障	原因分析
灯不亮	检查电源接口和供电设备是否正常
打不开 UI 界面	检查网口或 USB 是否正常 是否输入网关地址或自己更改过网关地址
UI 显示无网络	检查设备是正常的网络模式。 检查资费卡是否正常 是否设置过流量限制功能
终端设备无法通过WiFi连接到设备	确认WiFi密码是否正确 确认WiFi功能是否正常开启状态且WiFi热点无隐藏 确认连接设备不在黑名单内